



Socio Unico  
**ARCOBALENO**  
SEGNALI DI SENSO

# DINAMO

**PRENDENDO IL SOLE**

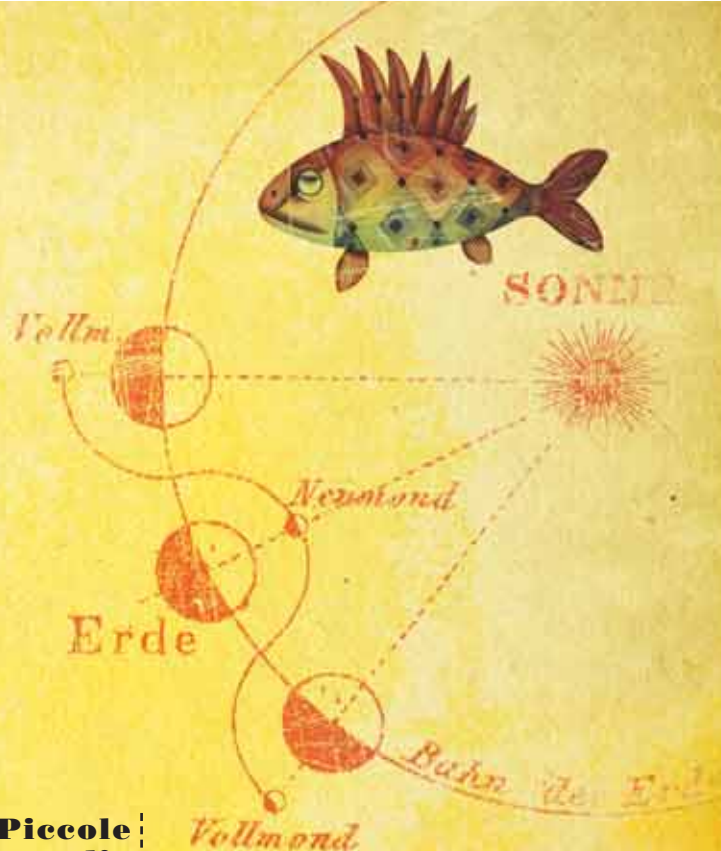


# I IL FOTOVOLTAICO

(alcune informazioni)

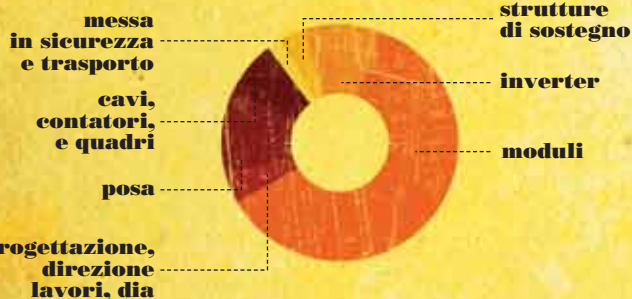
**L'**impianto fotovoltaico trasforma in energia elettrica l'irraggiamento solare attraverso una struttura composta da moduli in silicio (o altri semiconduttori). La corrente continua viene trasformata in corrente alternata da utilizzare e da cedere alla rete nazionale (eccetto gli impianti a isola).

Un impianto dura più di **25 anni** (mantenendo, al venticinquesimo anno almeno l'80% della sua produttività) e, per essere pienamente funzionale ha bisogno di alcuni accorgimenti, come l'inclinazione e l'orientamento dei moduli, la valutazione dell'ombra, la manutenzione puntuale.

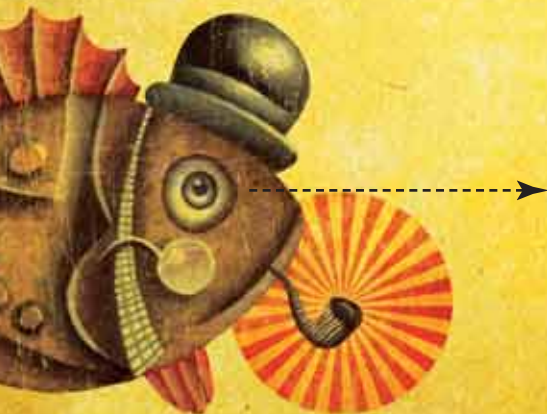
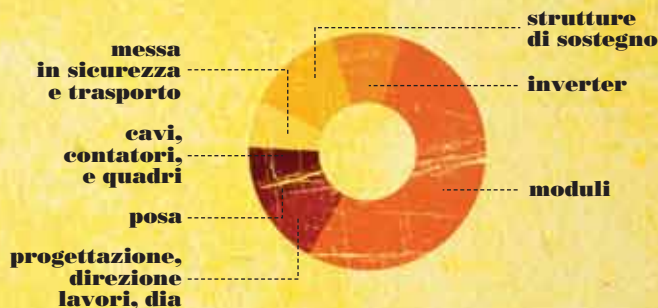


## RIPARTIZIONE DEI COSTI

### Grosse taglie



### Piccole taglie



**SAREBBE BELLO AVERE UN GENERATORE DI ENERGIA CHE NON INQUINI E CHE COL TEMPO DIVENTI FONTE DI GUADAGNO**



## 2 | LA LEGGE

(cosa prevede)



ggi, grazie alle nuove leggi, è possibile ottenere un doppio riconoscimento economico dal proprio impianto fotovoltaico rendendolo così conveniente:

1. Gli incentivi che lo Stato eroga per 20 anni dall'entrata in produzione dell'impianto fotovoltaico.
2. La quota risparmiata da quanto prodotto dall'impianto e poi autoconsumato, nel caso in cui si scelga di abbinare l'impianto a una fonte "energivora" (il proprio stabilimento o abitazione), oppure la quota incassata da quanto prodotto e poi venduto.

Inoltre gli aspetti burocratici, si sono drasticamente ridotti. È sufficiente installare un impianto a norma, per ricevere gli incentivi sopra descritti.

La Legge premia gli impianti più piccoli e la loro integrazione architettonica.


È possibile inoltre aumentare gli incentivi in alcuni casi specifici (abbinamento alla rimozione amianto per impianti integrati, soggetti che consumano almeno il 70% di quanto producono per impianti non integrati maggiori di 3 kW, impianti su scuole o strutture sanitarie pubbliche, ...).

## 3 | TUTTO COMPRESO

(la nostra proposta)

1. Studio di fattibilità, per impianti di taglia medio grande
2. Progetto meccanico ed elettrico con eventuale verifica strutturale
3. Acquisto del materiale moduli, inverter, quadri elettrici, cavi, canaline, strutture di sostegno
4. Installazione
5. Collaudo
6. Garanzia
7. Manutenzione

il tutto:

1. Eseguito nel totale rispetto delle normative vigenti (81/2008, 4690)
  2. Accompagnato dalla gestione completa delle pratiche autorizzative per accedere agli incentivi proposti dallo Stato (con uffici pubblici, con il gestore locale dell'energia, con il GSE, con l'UTF)
  3. Con proposte finanziarie studiate a partire dalle esigenze del Cliente
- 

## 4 LA RETE

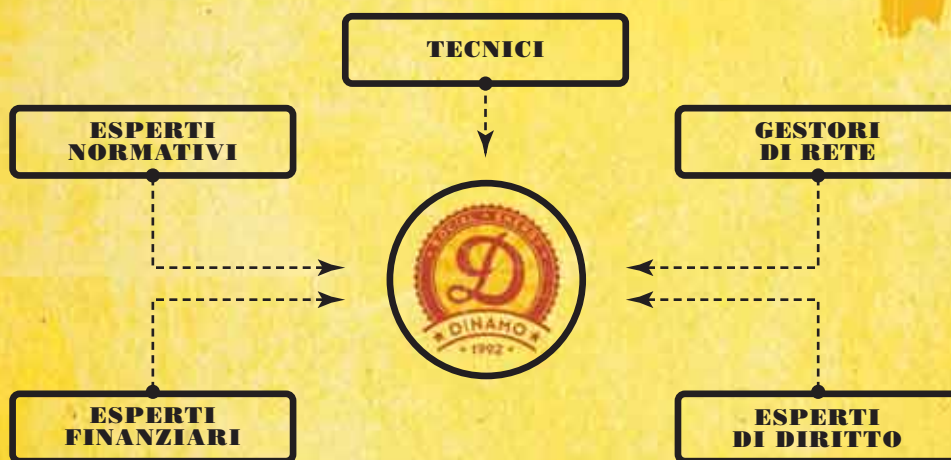
*(non facciamo tutto da soli)*

Le Regioni  
nelle quali  
siamo presenti

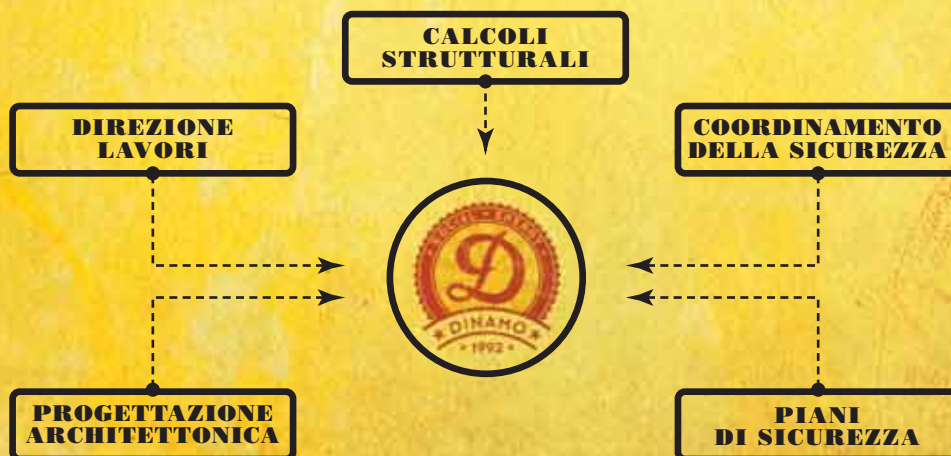


**P**er una gestione più efficace ci siamo attrezzati con una doppia rete di contatti, in modo da poter rispondere anche ai casi più articolati e complessi, mantenendo sempre la responsabilità completa della fornitura.

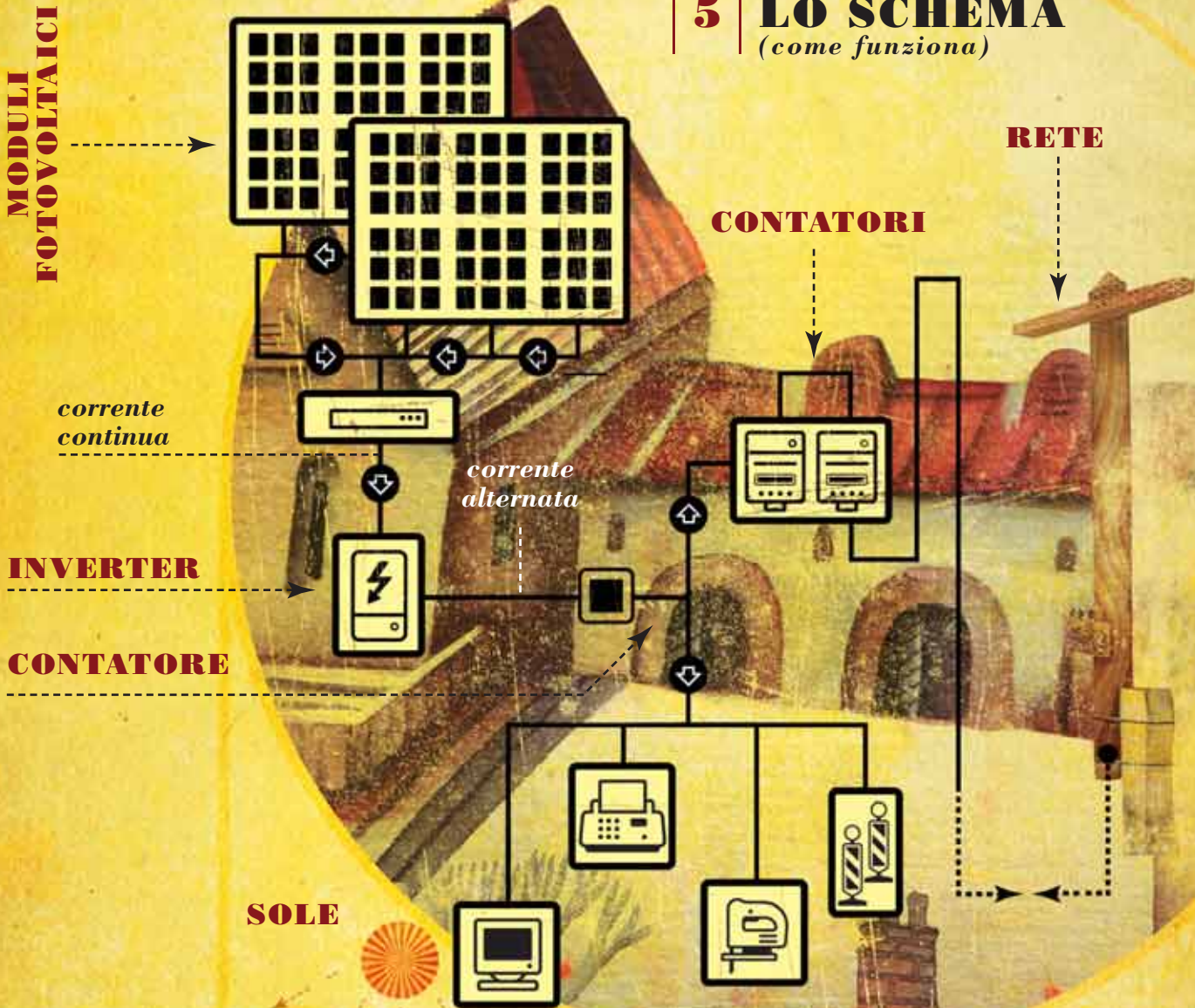
### 1. GENERALE



### 2. IN FASE DI PROGETTAZIONE E INSTALLAZIONE



# 5 | LO SCHEMA *(come funziona)*



## 6 | IN SINTESI (perchè farlo)

### OPPORTUNITÀ ECONOMICHE

1. Aumento del costo dell'energia elettrica  
*Il fotovoltaico è una soluzione vantaggiosa*
2. La normativa italiana tra le più favorevoli in Europa  
*Le leggi incentivano l'adozione di questa soluzione*
3. Interessanti soluzioni economiche  
*Convenzioni con i principali istituti di credito*

### OPPORTUNITÀ AMBIENTALI

1. È una soluzione ecosostenibile  
*riducendo le emissioni di CO<sub>2</sub>*
2. Contribuisce ad abbassare la temperatura della terra  
*contrastando il global warming*
3. Concorre a raggiungere i parametri di Kyoto  
*minimizzando le probabili multe che l'Italia dovrà pagare nel 2012*

### PERCHÈ DINAMO • SOCIAL ENERGY

*Dinamo* è una azienda giovane con una lunga storia alle spalle, fatta di attenzione al sociale, all'etica, all'ecologia e alle persone. Animata dalla passione dei professionisti che vi operano e degli installatori, formati con corsi organizzati dal Politecnico di Torino. Con un gran numero di importanti impianti fotovoltaici già realizzati, si confronta con il mercato in campo ambientale e tecnologico, ponendo il proprio bagaglio etico e di equità economica verso lavoratori, clienti e fornitori al Vostro servizio. Tutto questo è *Dinamo • Social Energy*.



**Dinamo srl • Social Energy**

via Paolo Veronese, 202 - 10148 Torino

Uff. commerciale 011 38 41 540 - Uff. tecnico 011 38 41 570

Fax 011 38 41 525 - C.F./P. Iva 10196670011

info@dinamo-nrg.com - www.dinamo-nrg.com

